

Comune di Savignano sul Rubicone
Provincia di Forlì - Cesena

“Savignano una città per te”

Università “La Sapienza” di Roma
Università di Ascoli Piceno

2006



Il territorio

Latitudine: 44° 6' 0" N

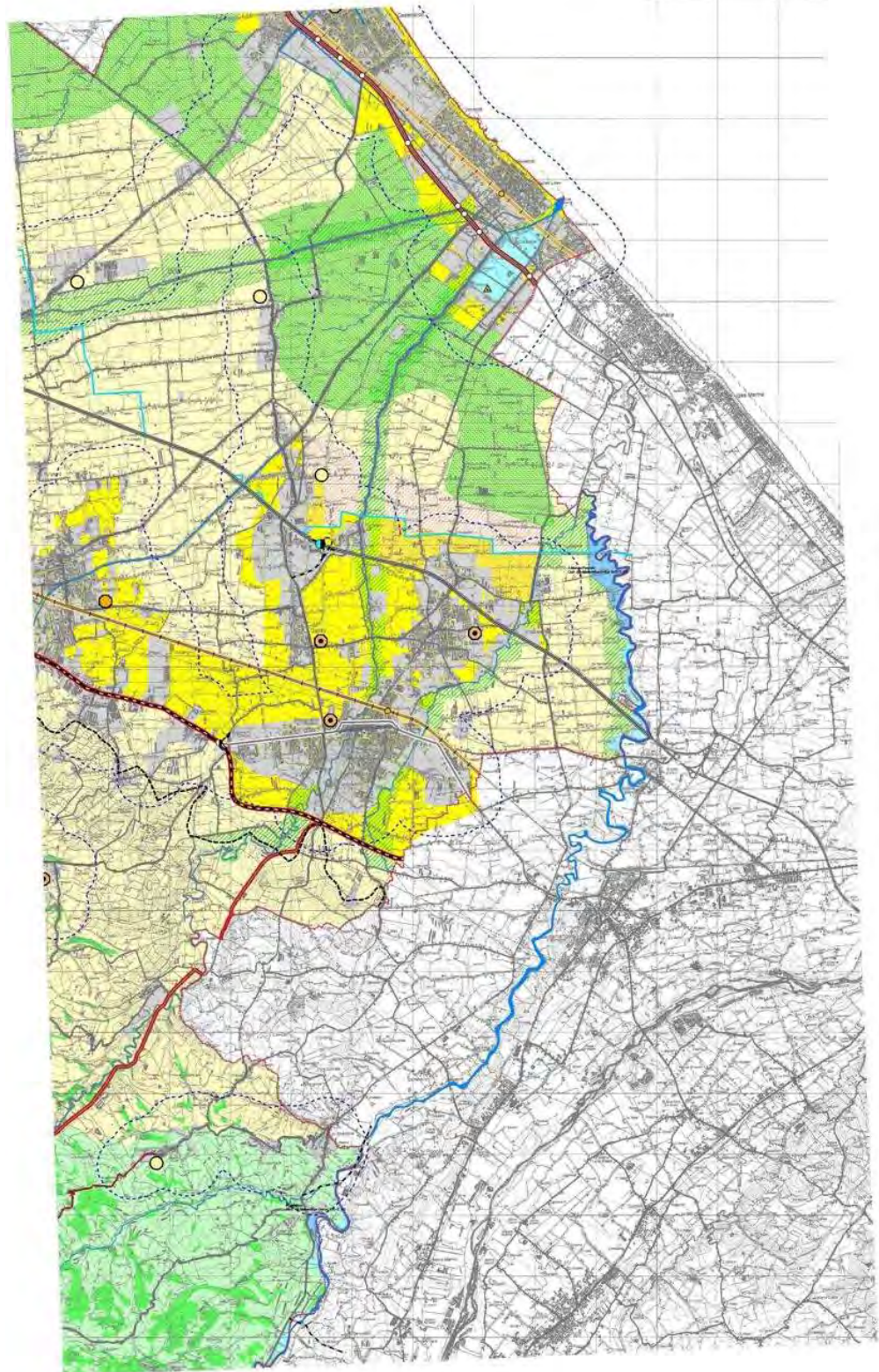
Longitudine: 12° 24' 0" E

Altitudine 32 m s.l.m.

Superficie comunale 23 [km²](#)

I quartieri e le frazioni:

Castelvecchio
Rio Salto
Centro
Cesare
San Giovanni
Valle Ferrovia
Bastia
Capanni
Fiumicino



I dati demografici

Popolazione al 31/12/2005

16.169 abitanti

Età media 2003	M	F	MF
Savignano	39,6	42,0	40,8
Prov.. Forlì	42,3	45,4	43,9
Differenza	- 2,7	- 3,4	- 3,1

2004	TOT POP	Stranieri	%
Q1 – Centro	3.835	565	14,7
Q2 – Rio Salto	4.342	257	5,9
Q3 – Cesare	3.990	334	8,4
Q4 – Valle Ferrovia	1.823	93	5,1
Q5 – Fiumicino	927	70	7,6
Q6 – Capanni	904	46	5,1
TOT	15.821	1.365	8,6

L'evoluzione della popolazione residente sul territorio, al netto del movimento migratorio - in percentuale, per classi di età -

	2004		2009			
TOT	F	M	TOT	F	M	TOT
0-5	5,8	6,8	6,3	5,7	6,5	6,1
6-13	7,3	8,1	7,7	8,0	9,1	8,6
14-20	6,1	6,4	6,2	6,1	6,5	6,3
21-30	13,4	12,9	13,1	10,0	9,8	9,9
31-40	17,6	19,0	18,3	16,2	16,9	16,6
41-50	13,6	15,1	14,3	16,5	17,9	17,2
51-60	12,4	11,9	12,1	12,0	12,4	12,2
61-65	5,2	5,0	5,1	6,0	5,5	5,7
66-75	9,7	9,3	9,5	10,0	9,0	9,5
Da 76 e oltre	8,8	5,6	7,2	9,5	6,3	7,9
TOT	100	100	100	100	100	100

	SCENARIO B			Pop TOT	%
	Saldo migr	Saldo nat	Saldo TOT		
Q1 – Centro	457	-95	362	4197	24,2
Q2 – Rio Salto	425	-15	410	4751	27,4
Q3 – Cesare	318	59	377	4367	25,2
Q4 – Valle Ferrovia	158	14	172	1995	11,5
Q5 – Fiumicino	70	17	87	1014	5,9
Q6 – Capanni	59	26	85	989	5,7
TOT	1487	6	1493	17313	100

Le previsioni al 2009 in caso di immigrazione e la distribuzione per quartieri

Le attività avviate

“ Savignano. Una città globale
Una città partecipata
Una città moderna
Cuore della città ... ”

- L'Unione dei Comuni
- La riorganizzazione degli uffici – l'Ufficio di Piano
- Gli accordi di programma
- L'area ad Alta Centralità
- La riqualificazione del Centro Storico
- Sette Luoghi per le Frazioni
- Il Parco fluviale del Rubicone



Gli accordi di programma

1 - CASTELVECCHIO



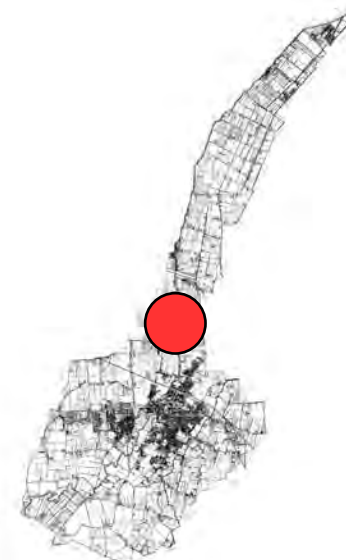
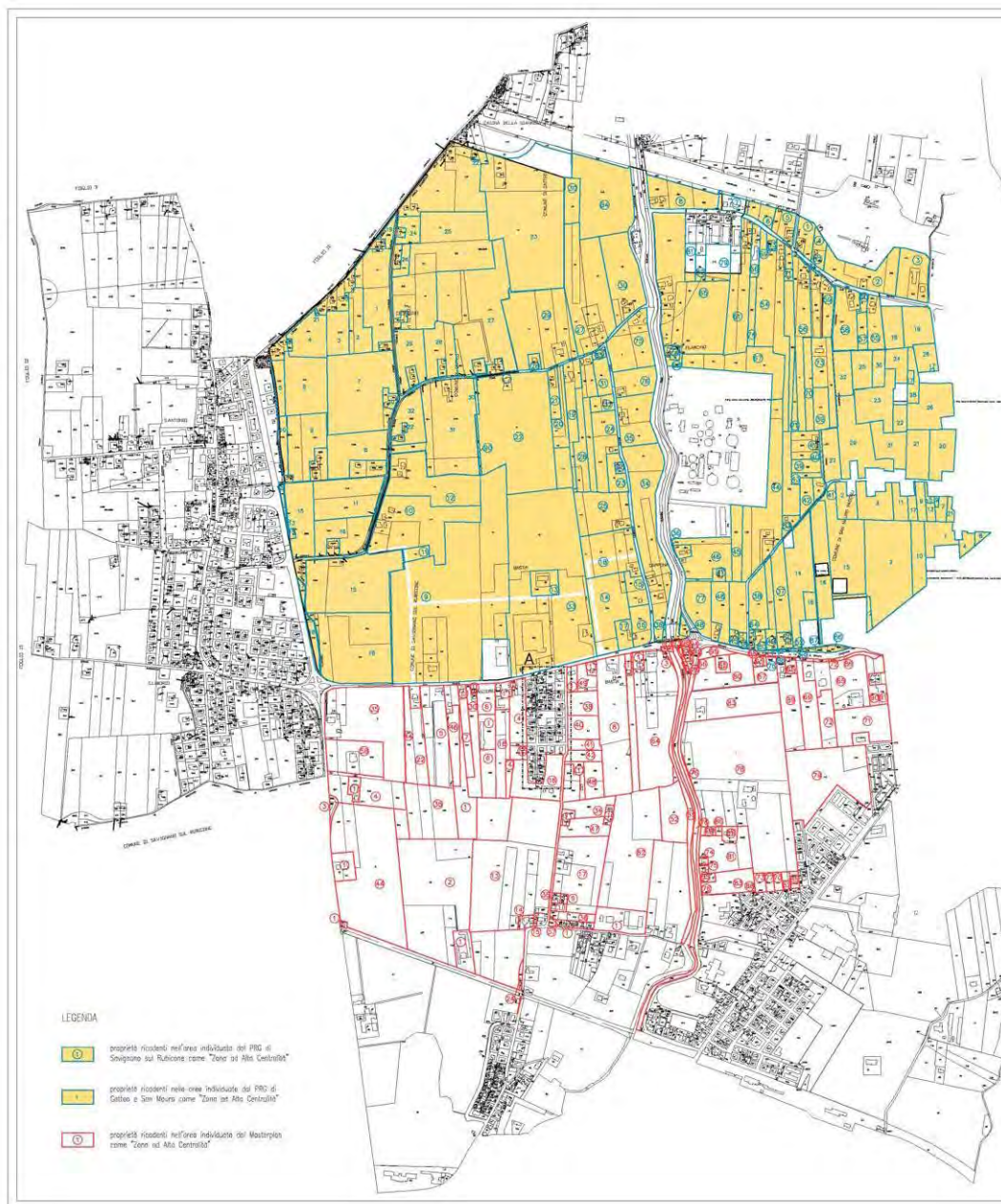
La residenza



La scuola materna

L'area ad Alta Centralità

Le aree coinvolte nei comuni di Savignano, Gatteo e San Mauro



SUPERFICIE CATASTALE SAVIGNANO SUL RUBICONE

area compresa dal PRG

1.119.929,00 mq

area compresa dal Masterplan
(esclusa dal PRG)

987.997,00 mq

SUPERFICIE CATASTALE GATTEO

568.789,00 mq

SUPERFICIE CATASTALE SAN MAURO PASCOLI

258.806,00 mq

SUPERFICIE COMPLESSIVA ALTA CENTRALITA'

2.935.521,00 mq

La riqualificazione del Centro Storico

comune di savignano
 associazione di promozione sociale "qualità ambiente"
 Firenze di Park Centre
 www.comune.savignano-sul-rubicone.fi.it/7piazze

savignano una città per te

comune di savignano
 associazione di promozione sociale "qualità ambiente"
 Firenze di Park Centre
 www.comune.savignano-sul-rubicone.fi.it/7piazze

savignano una città per te



Sette piazze per il centro storico
 Concorso Nazionale di Idee

Sette piazze per il centro storico
 Concorso Nazionale di Idee



Problema
 L'attuale situazione urbanistica del Centro Storico di Savignano sul Rubicone è il risultato di un processo di crescita organica e spontanea, che ha portato a una situazione di degrado e di abbandono delle aree centrali del centro storico, con un'alta densità di edifici e un'alta densità di popolazione. L'obiettivo del progetto è quello di riqualificare il centro storico, migliorando la qualità dell'ambiente urbano e creando nuove piazze e spazi pubblici.

Il Contesto
 Il centro storico di Savignano sul Rubicone è situato in una zona di alta densità urbanistica, con un'alta densità di edifici e un'alta densità di popolazione. L'obiettivo del progetto è quello di riqualificare il centro storico, migliorando la qualità dell'ambiente urbano e creando nuove piazze e spazi pubblici.

Obiettivi
 1. Migliorare la qualità dell'ambiente urbano, creando nuove piazze e spazi pubblici.
 2. Creare nuove piazze e spazi pubblici, migliorando la qualità dell'ambiente urbano.
 3. Migliorare la qualità dell'ambiente urbano, creando nuove piazze e spazi pubblici.
 4. Creare nuove piazze e spazi pubblici, migliorando la qualità dell'ambiente urbano.
 5. Migliorare la qualità dell'ambiente urbano, creando nuove piazze e spazi pubblici.
 6. Creare nuove piazze e spazi pubblici, migliorando la qualità dell'ambiente urbano.
 7. Migliorare la qualità dell'ambiente urbano, creando nuove piazze e spazi pubblici.

Le idee progettuali selezionate
 1. Creare nuove piazze e spazi pubblici, migliorando la qualità dell'ambiente urbano.
 2. Migliorare la qualità dell'ambiente urbano, creando nuove piazze e spazi pubblici.
 3. Creare nuove piazze e spazi pubblici, migliorando la qualità dell'ambiente urbano.
 4. Migliorare la qualità dell'ambiente urbano, creando nuove piazze e spazi pubblici.
 5. Creare nuove piazze e spazi pubblici, migliorando la qualità dell'ambiente urbano.
 6. Migliorare la qualità dell'ambiente urbano, creando nuove piazze e spazi pubblici.
 7. Creare nuove piazze e spazi pubblici, migliorando la qualità dell'ambiente urbano.

Il concorso "Sette Piazze per il Centro Storico"

comune di savignano
 associazione di promozione sociale "qualità ambiente"
 Firenze di Park Centre
 www.comune.savignano-sul-rubicone.fi.it/7piazze

savignano una città per te

Sette piazze per il centro storico

DOCUMENTAZIONE DI BASE

ESPOSIZIONE N° 2a

OGGETTO: INDIVIDUAZIONE DELLE AREE OGGETTO DEL CONCORSO

ENTE DI PROGETTO: Comune di Savignano sul Rubicone

ARCHITETTO: [Nome]

DATA: [Data]



comune di savignano
 associazione di promozione sociale "qualità ambiente"
 Firenze di Park Centre
 www.comune.savignano-sul-rubicone.fi.it/7piazze

savignano una città per te

Sette piazze per il centro storico

DOCUMENTAZIONE DI BASE

ESPOSIZIONE N° 2a

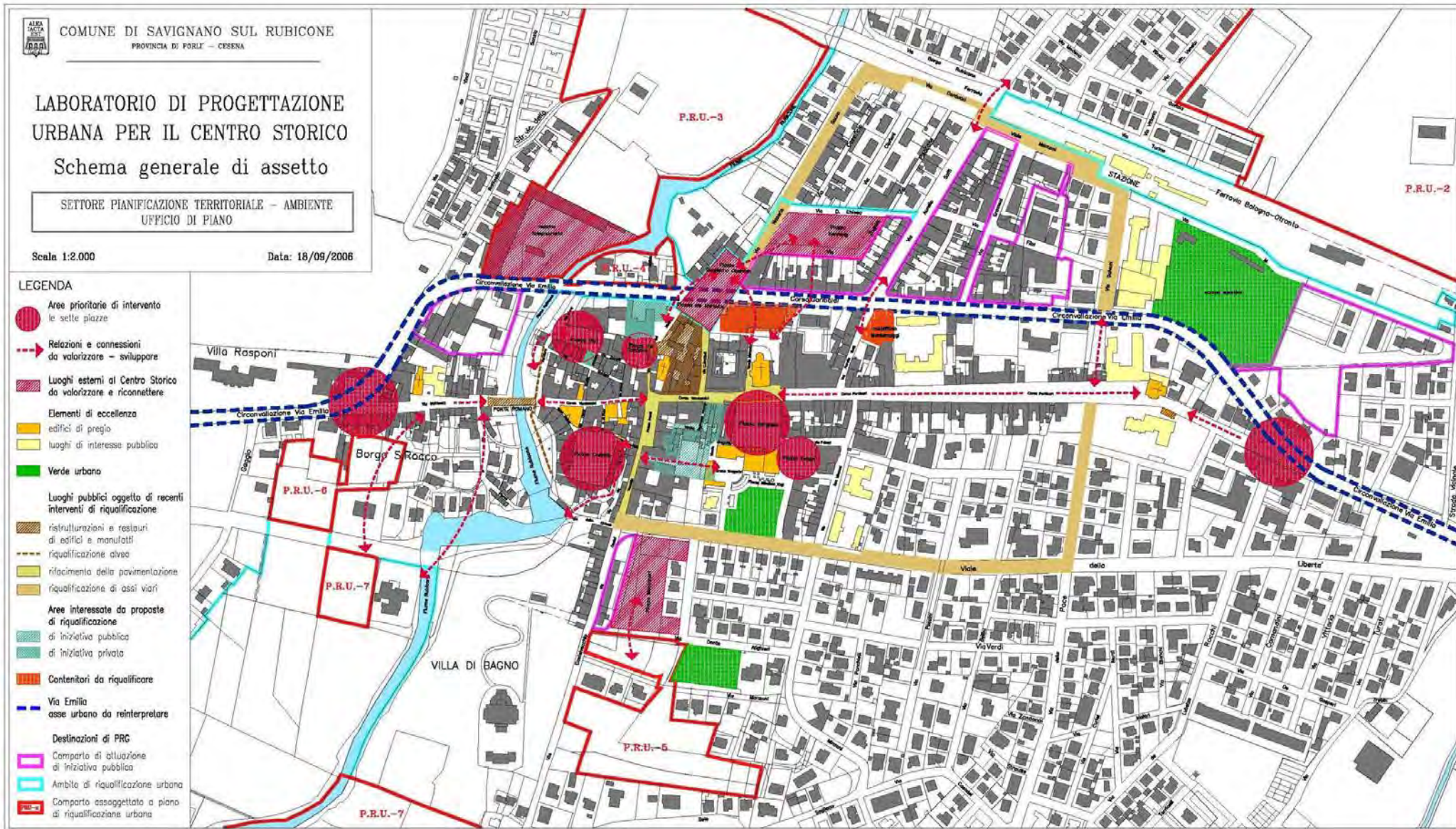
OGGETTO: INDIVIDUAZIONE DELLE AREE OGGETTO DEL CONCORSO

ENTE DI PROGETTO: Comune di Savignano sul Rubicone

ARCHITETTO: [Nome]

DATA: [Data]

Le linee guida per il Laboratorio di progettazione urbana



I PROGETTI SEGNALATI

Concorso Nazionale di idee "Sette Piazze per il Centro Storico" Savignano sul Rubicone (FC)

1 soluzione urbanistica

Il centro storico: valutazioni sullo stato della città

Indirizzi di sviluppo

Il progetto urbanistico si articola in diverse fasi e aree di intervento. Le mappe mostrano la distribuzione delle sette piazze e le relative zone di influenza. I testi descrivono le condizioni attuali del centro storico e le strategie di sviluppo a lungo termine, con particolare attenzione alla valorizzazione del patrimonio culturale e alla creazione di spazi pubblici di qualità.

Concorso Nazionale di idee "Sette Piazze per il centro storico" Savignano sul Rubicone

3 soluzione architettonica -Piazza Borghesi e Piazza Faberi

piazza Borghesi

piazza Faberi

La soluzione architettonica propone interventi mirati su Piazza Borghesi e Piazza Faberi. I disegni mostrano i volumi delle nuove costruzioni, le relazioni con gli edifici storici circostanti e le soluzioni per la pavimentazione, l'arredo urbano e la vegetazione. Le immagini 3D illustrano l'aspetto finale delle piazze, evidenziando l'integrazione tra l'antico e il nuovo.

Il Parco di Valle Ferrovia



L'area di progetto



Il Parco di Valle Ferrovia

IL LABORATORIO

Le richieste dei residenti del quartiere



LA VISITA GUIDATA

- Inizio percorso
- Punti di osservazione
- Centro sociale
- Itinerario per il sopralluogo
- Laghetto
- Cimitero
- Fornace
- Campo di
- Casa colonica
- Viale alberato
- Filari

Il sopralluogo

Il Parco di Valle Ferrovie

Il progetto vincitore

Savignano sul Rubicone: "Il centro è nel parco". Un parco urbano per il quartiere di Valle Ferrovie.

libertà non è uno spazio libero
libertà è partecipazione

IL PARCO IN CAMMINO: UN PROGETTO APERTO



I FASE DI PROGETTAZIONE PARTECIPATA

PUNTO DI PARTENZA: i risultati dei laboratori
ANALISI DEL LUOGO: La Valle Ferrovie è un'area di trasformazione urbana che si affaccia presso l'area di sviluppo a largo raggio...
CRITERI PER LA PROTEZIONE: La Valle Ferrovie è un'area di trasformazione urbana che si affaccia presso l'area di sviluppo a largo raggio...
ATTENZIONI PARTICOLARI: Sono previste alcune attenzioni per la Valle Ferrovie...
PRESENZA: La Valle Ferrovie è un'area di trasformazione urbana che si affaccia presso l'area di sviluppo a largo raggio...

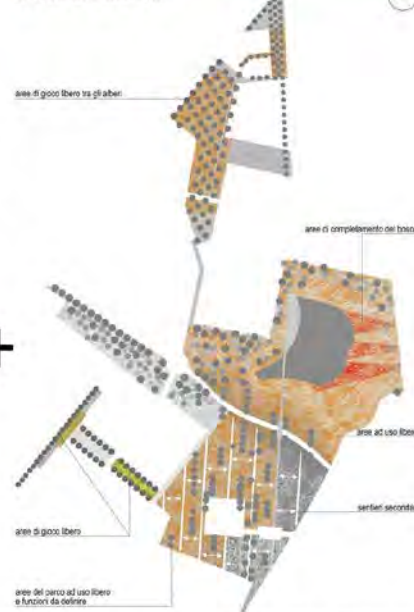
II FASE DI PROGETTAZIONE PARTECIPATA

LE INVARIABILI: La Valle Ferrovie è un'area di trasformazione urbana che si affaccia presso l'area di sviluppo a largo raggio...
LE TRAME: La Valle Ferrovie è un'area di trasformazione urbana che si affaccia presso l'area di sviluppo a largo raggio...
PERCORRIBILITÀ SECONDARIA: La Valle Ferrovie è un'area di trasformazione urbana che si affaccia presso l'area di sviluppo a largo raggio...
LE BOSCO: La Valle Ferrovie è un'area di trasformazione urbana che si affaccia presso l'area di sviluppo a largo raggio...
LA MANUTENZIONE: La Valle Ferrovie è un'area di trasformazione urbana che si affaccia presso l'area di sviluppo a largo raggio...

LE INVARIABILI scala 1:2000



LE VARIABILI scala 1:2000



Savignano sul Rubicone: "Il centro è nel parco". Un parco urbano per il quartiere di Valle Ferrovie.

libertà non è uno spazio libero
libertà è partecipazione



IL CIMITERO

Il cimitero è un'area di trasformazione urbana che si affaccia presso l'area di sviluppo a largo raggio...



LA CAMPAGNA

La campagna è un'area di trasformazione urbana che si affaccia presso l'area di sviluppo a largo raggio...



VIA DELLA REPUBBLICA

Via della Repubblica è un'area di trasformazione urbana che si affaccia presso l'area di sviluppo a largo raggio...



LA PIAZZA

La piazza è un'area di trasformazione urbana che si affaccia presso l'area di sviluppo a largo raggio...



LA FASCIA VERDE

La fascia verde è un'area di trasformazione urbana che si affaccia presso l'area di sviluppo a largo raggio...



LA FERROVIA

La ferrovia è un'area di trasformazione urbana che si affaccia presso l'area di sviluppo a largo raggio...



LA PIAZZA
 La piazza è un'area di trasformazione urbana che si affaccia presso l'area di sviluppo a largo raggio...



LA FASCIA VERDE
 La fascia verde è un'area di trasformazione urbana che si affaccia presso l'area di sviluppo a largo raggio...

LA VEGETAZIONE DELL'AREA NORD



MATERIALI E VEGETAZIONE IN RELAZIONE AL CONTESTO URBANO E TERRITORIALE

La vegetazione dell'area nord è caratterizzata da...



LA VEGETAZIONE DEL BOSCO E DELL'AREA DEL LAGHETTO



Il bosco è costituito da...

LA VEGETAZIONE DEL PARCO CAMPAGNA



Le specie arboree del parco campagna...

LE PAVIMENTAZIONI



La piazza sarà pavimentata con...



IL PARCO CAMPAGNA: prati, orti, laboratorio botanico e usi da definire nei laboratori della fase successiva. La trama definita dai fossati, dai filari e dalle siepi costituisce una maglia in cui troveranno posto nuove funzioni



Il parco in continuità tra i tempi e gli spazi del progetto e della comunità



IL PONTE CICLO-PEDONALE: un luogo panoramico sul parco



IL PARCO CAMPAGNA: la trama dei percorsi sul parco



L'AREA NORD: la trama del frutteto, i colori delle fioriture in prossimità della scuola, i tronchi degli alberi a cui appoggiare strutture e pergolati



IL BOSCO: un'area per il gioco libero tra gli alberi, in cui passeggiare con gli animali, che funge anche da bacino di laminazione. Assumerà forme diverse in funzione dei desideri degli abitanti.



IL LAGHETTO: la presenza dell'acqua in un ambiente sicuro e piacevole



IL PONTE CICLO-PEDONALE: un elemento inserito nella continuità del paesaggio



LA FASCIA VERDE: un filtro tra il vecchio ed il nuovo quartiere in cui trovano posto attività ricreative vicino alle case all'ombra dei bagolari



LA PIAZZA: il centro del quartiere aperto sul parco

savignano una città per te

*Il parco del Rubicone:
un ponte verso il mare*



Un parco fluviale
per la città del futuro

Avviso pubblico per lo studio di fattibilità
www.savignanosulrubicone.com/parcorubicone

LE FUNZIONI DEL PARCO FLUVIALE

- la funzione ecologica ed ambientale
- la funzione estetico-paesaggistica
- il ruolo nella pianificazione del territorio
- la funzione ricreativa e identitaria

La fase di analisi: il territorio, i vincoli, la pianificazione

Gli ambiti omogenei

il tratto a monte del capoluogo

il tratto urbano

il tratto a valle del capoluogo

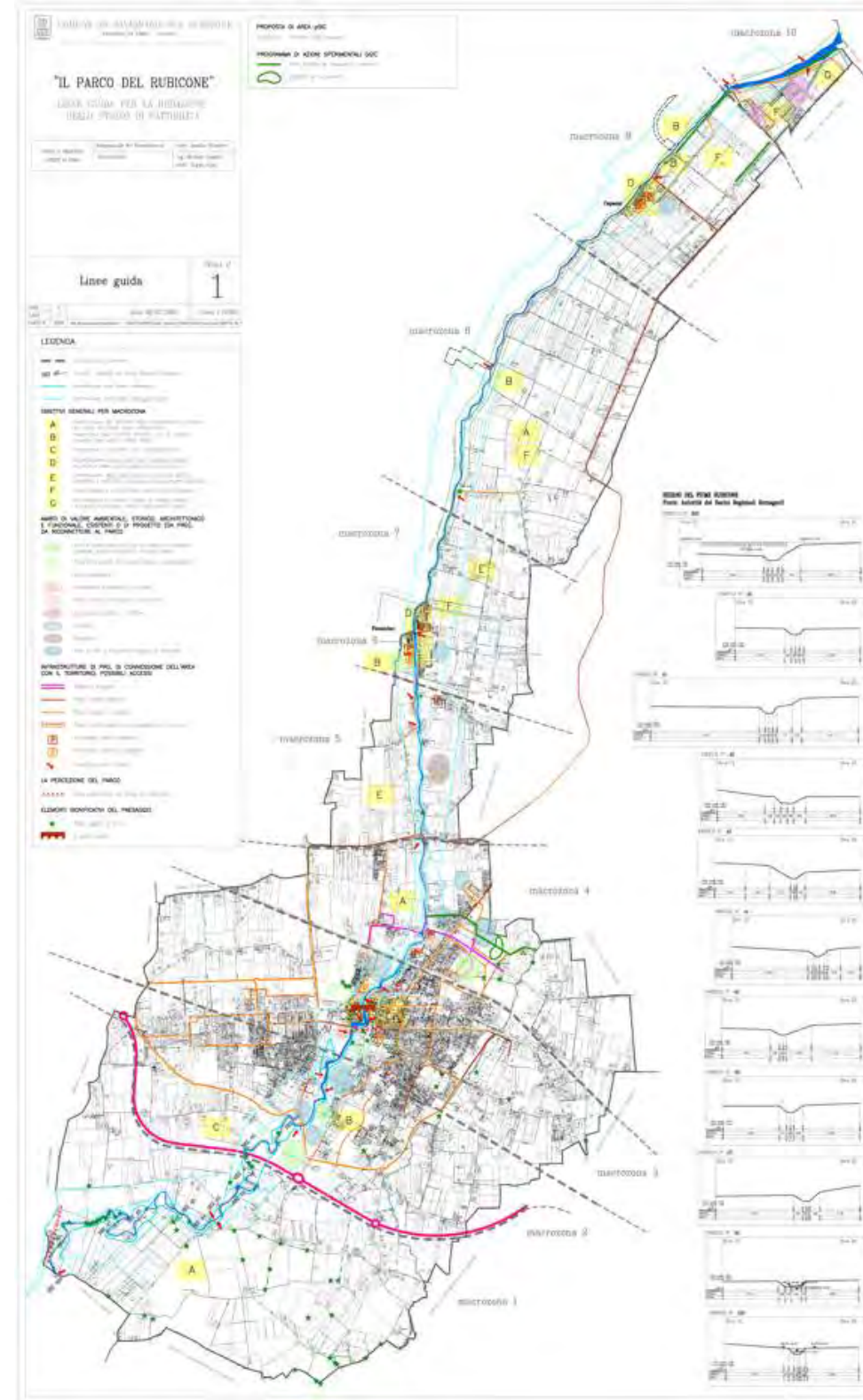
la zona della foce



Le linee guida

Suddivisione in **10 macrozone** in base alle caratteristiche territoriali ed ambientali, alle funzioni compatibili, ai vincoli ed agli strumenti urbanistici

Individuazione, per ogni macrozona, degli obiettivi e delle attenzioni da porre alla base dello studio di fattibilità



Lo studio di fattibilità fase preliminare

Il documento strategico preliminare

L'IDENTITA' STORICA

perdita di valore nella percezione dell'identità locale

STRATEGIE DI SVILUPPO ECONOMICO E SOCIALE

attività en plein air; ricettività low cost; accoglienza; relazioni strategiche con il centro storico

STRATEGIE DI SVILUPPO TERRITORIALE

la dimensione sovracomunale del corso d'acqua e l'Unione dei Comuni; il sistema di mobilità dolce; la riqualificazione delle aree di cintura del centro storico e della via Emilia; il problema della sicurezza idraulica; la foce: luogo incompiuto

L'ECOSISTEMA FIUME E IL SISTEMA DELLE ACQUE

rafforzare gli affacci e la fruizione; gestione della vegetazione in alveo; assetto nelle aree limitrofe – zone di esondazione; ecosistemi umidi; scarichi dei depuratori

COMUNE DI SAVIGNANO SUL RUBICONE
PROVINCIA DI FORLÌ – CESENA

IL PARCO DEL RUBICONE
un ponte verso il mare

Studio di Fattibilità



ELABORATI FASE PRELIMINARE

Sindaco Elena Battistini	Assessore all'Assetto del Territorio Qualità Ambientale Teresa Chiauzzi
A.T.I. Arch. Giovanni Cafiero (capogruppo) Arch. Francesco Nigro Studio Silva Dott. Paolo Rigoni	Consulenti Prof. Arch. G. Nigro - Pianificazione urbanistica Prof. Arch. A. Kipar - Progettazione del verde Arch. F. Vescovo - Accessibilità Arch. I. Corchia - Progettazione paesistica Prof. P. Urbani - Aspetti amministrativi e procedure negoziali Prof. P. A. Valentino - Valutazioni economiche Dr. G. Corte - Strategie e valutazione ambienti fluviali Ing. M. Monaci - Ingegneria ambientale Dr. L. Baroni e Dr. R. Bega - Aspetti agronomici e forestali Arch. G. Mathis - Grafica e comunicazione
Collaboratori Arch. Francesca Marsili Arch. Stefania Santostasi	
Ufficio di Piano - Responsabile Arch. Rosalba D'Onofrio	Luglio 2006

Il documento preliminare di indirizzi urbanistici

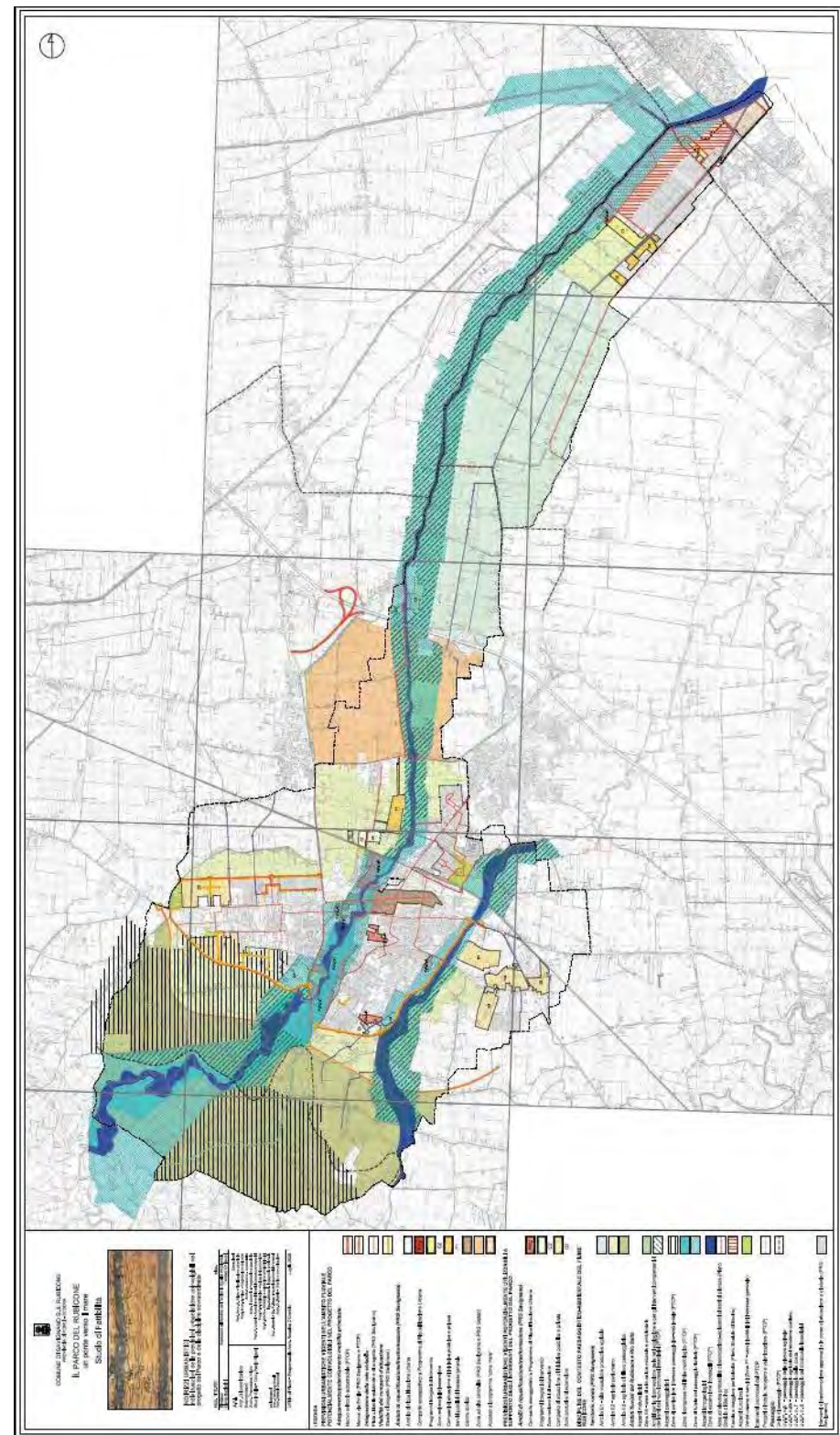
LA PIANIFICAZIONE TERRITORIALE SOVRAORDINATA
rete ecologica e reti di città

GLI OBIETTIVI URBANISTICO - TERRITORIALI
riqualificazione, caratterizzazione, mobilità, accessibilità e fruizione nelle varie zone del territorio interessato

LA PIANIFICAZIONE URBANISTICA COMUNALE
caratteri, punti di forza e limiti del vigente PRG

INDIRIZZI URBANISTICI
azione strategiche da attivare nell'elaborazione dei PRU in
prossimità del fiume

LO STUDIO DI FATTIBILITA' – indirizzi urbanistici



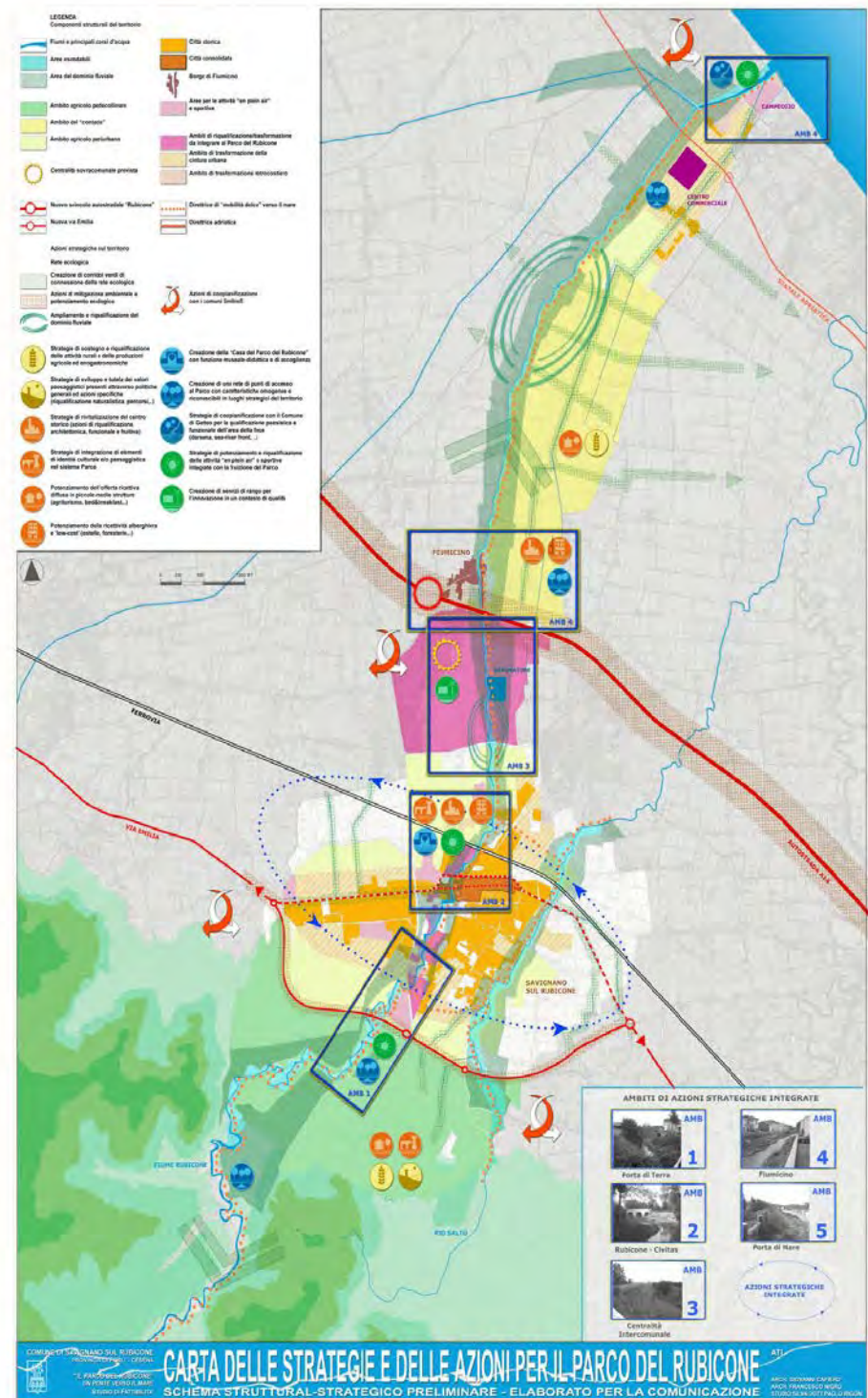
La carta delle strategie e azioni per il Parco del Rubicone

Una carta funzionale alla comunicazione ed alla condivisione con la cittadinanza, che dà una prima prefigurazione del parco

Vengono individuate delle AZIONI strategiche, da attivare in 5 diversi AMBITI TERRITORIALI interessati dal parco fluviale, integrate fra loro al fine di produrre una somma di effetti positivi:

- rete ecologica
- attività rurali
- valori paesaggistici
- rivitalizzazione del centro storico
- identità culturale e paesaggistica
- offerta ricettiva
- accessi
- servizi di rango
- attività "en plein air"
- qualificazione della foce

LO STUDIO DI FATTIBILITA' – strategie e azioni



Presentazione Convegno 16 dicembre 2006

Il Parco del Rubicone
un ponte verso il mare

Una scommessa, una sfida, un progetto per il futuro

Il progetto per la creazione del Parco fluviale del Rubicone si colloca fra gli obiettivi ambiziosi e di largo respiro per Savignano

- rappresenta sicuramente una scommessa, una sfida, un progetto per il futuro -

L'idea di parco che oggi intendiamo mettere a confronto in questo incontro aperto, appartiene all'insieme dei PROGETTI STRATEGICI che come Amministrazione comunale – (coerentemente ai contenuti del mandato amministrativo) - abbiamo avviato da poco più di due anni, e con i quali intendiamo cogliere l'opportunità di porre alla Vostra attenzione una riflessione più ampia su un' IDEA DI CITTA'

Una nuova VISIONE per Savignano, che NON PUO' essere rinviata se vogliamo che passo dopo passo, questa IDEA possa assumere forma e concretezza, e se vogliamo anche che ogni AZIONE di governo anche la più piccola converga verso OBIETTIVI DI AMPIO RESPIRO

I PROGETTI STRATEGICI comprendono oltre al Parco fluviale del Rubicone, il PIANO QUADRO per il centro storico con il progetto SETTE PIAZZE, il PARCO URBANO del quartiere Valle Ferrovia (7 ettari di verde), insieme ad altre diverse altre azioni progettuali innovative messe in campo

Questi progetti urbanistici così fortemente integrati, vengono sviluppati entro una CORNICE UNITARIA e sono accompagnati da un PERCORSO PARTECIPATIVO denominato **SAVIGNANO UNA CITTA' PER TE**
SAVIGNANO UNA CITTA' PER TE è un contenitore che si arricchisce delle iniziative e dei progetti da portare avanti negli anni del mandato, ma proiettati nel futuro

Il percorso prevede l'INCLUSIONE DEI CITTADINI sin dalla fase ideativa delle scelte urbanistiche, finalizzato a costruire una VISIONE condivisa capace di rafforzare il senso di appartenenza - per ritrovare una cittadinanza attiva -

Tali esperienze per le quali la regione E-R ci ha assegnato quest'anno un premio nell'ambito del progetto URPeRETE, ci hanno portato una settimana fa ad incontro di confronto con altri paesi d'Europa che si è svolto a Parigi, dalla quale siamo tornati più forti e convinti che il percorso individuato per Savignano contenga un buon livello d'innovazione (LEGGERE LA MOTIVAZIONE DEL PREMIO)

Sappiamo bene che i risultati di questi progetti non sono immediatamente visibili e percepibili - serve tempo e un lavoro costante e coerente -

SIAMO SOLO ALL'INIZIO - e questo è il momento migliore per confrontare idee e proposte per poi passare alle fasi più operative -

I progettisti presenteranno oggi un DOCUMENTO PRELIMINARE la cui discussione porterà alla consegna dello STUDIO DI FATTIBILITA' nei primi mesi del 2007

Il punto di partenza è una riflessione su Savignano che è stata storicamente e rimane città di confine e di collegamento - centro storico e fiume sono i CAPISALDI identitari della comunità locale - ma PARADOSSALMENTE sono le parti del territorio più in OMBRA, perché escluse per anni da politiche d'insieme

Centro storico e fiume, indendiamo assumerli quali TEMI d'identità, riconoscibilità e promozione territoriale

Il legame fra la CITTA' e il FIUME è un legame imprescindibile, che va rimesso in luce e rafforzato

Il parco dovrà svolgere un'importante funzione di RIEQUILIBRIO ecologico-ambientale

Savignano ha un'attività costruttiva sostenuta che ha portato ad una densità almeno in alcune parti della pianura pari a 650 abitanti per Kmq un dato molto alto rispetto alla realtà media insediativa provinciale che è di 154

Il parco inoltre, dovrà collocarsi in un ampio progetto di SVILUPPO SOCIALE, ECONOMICO e CULTURALE

Infatti va tenuto conto che qui vive la popolazione più giovane della realtà provinciale - 40,8 anni di media rispetto a 43,9

-

Abbiamo a che fare con una realtà socio economica e demografica fortemente dinamica

Dunque se non siamo PREPARATI e ANTICIPATORI di politiche di valorizzazione forti e chiare, è facile che la REGIA per il governo del territorio sfugga al RUOLO PUBBLICO per soccombere alla casualità delle cose

Il progetto di parco trae la sua RAGIONE D'ESSERE dalla convinzione che per continuare a creare SVILUPPO, si debba ripartire dalle opportunità offerte dal sistema ambientale

Non si può coniugare una REALTA' ECONOMICA pregevole come la nostra fatta di ECCELLENZE di servizi, di attività, di aziende leader, con una qualità ambientale SCADENTE

Il FIUME RUBICONE da trasformare in PARCO dovrà rappresentare la SPINA DORSALE delle future scelte urbanistiche per il territorio comunale ma potrà essere immaginato - pensando all'Unione dei comuni del Rubicone - in un orizzonte di pianificazione allargata

Non possiamo certo ignorare che il tema del Parco del Rubicone va ben oltre i confini comunali, pensiamo a Gatteo, Longiano, Sogliano e San Mauro Pascoli che si relazionano al Rubicone attraverso il parco di Valleferrovia di prossima realizzazione

Credo che sia chiaro anche a voi come il compito affidato ai progettisti NON SIA SOLO un progetto di VERDE, ma una strategia progettuale che individui nuove regole per ricomporre un disegno riconoscibile del territorio - mettere a sistema la COMPLESSITA' che un comune come questo di Savignano pone, seppur con modeste dimensioni territoriali – parliamo di 23 kmq (esempio la via Emilia, il casello, l'autostrada, ecc. ecc.)

Il fiume che per sue caratteristiche fisiche è sintetizzato nel suo percorso lineare, AGGANZIA i sistemi urbani, i quartieri, le aree rurali e commerciali, attraversa la via Emilia e che anche laddove il fiume ha a che fare con i piccoli gesti della quotidianità e non presenta caratteri di straordinarietà, è comunque una presenza importante nella vita delle persone

Secondo noi il parco fluviale è una grande opportunità, perchè su di esso è possibile INNERVARE il futuro DISEGNO della città, dalla collina al mare

L'idea è quella di un luogo che trae dalla sua STORIA le regole del suo sviluppo – (che trasformi l'indistinto della natura ancora presente in un nuovo ordine di realtà) -

Pensiamo anche a come il parco possa diventare ELEMENTO D'UNIONE laddove invece oggi il fiume è percepito come elemento di separazione, a come il parco possa costituire la RETE AMBIENTALE INTERCOMUNALE se collegata al Rio Salto (San Mauro) e al Rigossa (Gatteo) in quella visione allargata di cui si diceva prima

Crediamo che attraverso questi progetti Savignano possa maggiormente candidarsi insieme ai comuni dell'Unione, ad assumere il ruolo di CENTRO ORDINATORE, che la Provincia affida all'area del Rubicone nel Piano territoriale di coordinamento provinciale PTCP

(Cioè individua l'area come centro di polarizzazione dell'offerta di funzioni rare e di strutturazione delle relazioni sub-regionali)

Pensiamo anche però che per assumere e rafforzare questo RUOLO si possa e si debba ALZARE il livello dei servizi offerti, collocandoli in un contesto di QUALITA', e che ciò non si debba verificare solo come circostanza accessoria ma debba essere un fattore determinante capace di RIVERBERARE qualità sociale e culturale sulla città

Insomma, NOI la SFIDA per Savignano l'abbiamo lanciata - VOI ci siete –
Dunque PARLIAMONE !!